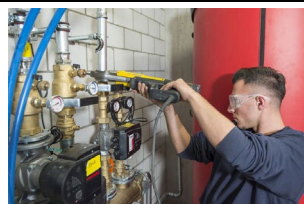


## Formazioni professionali di base con certificato di formazione pratica CFP

Le denominazioni delle professioni cambiano continuamente, quindi dai un'occhiata alle professioni anche su [www.orientamento.ch](http://www.orientamento.ch) > Professioni con AFC e CFP > CFP – formzaione di 2 anni > [Tutte le professioni CFP](#).

### Addetto/a agli impianti di riscaldamento CFP



© SDBB | CSFO

L'addetto e l'addetta agli impianti di riscaldamento partecipano all'installazione di nuovi sistemi di riscaldamento e termotecnici, tra cui pompe di calore, impianti solari o caldaie. Collaborano inoltre nella messa in funzione degli impianti e nello smantellamento di quelli vecchi, pianificano il lavoro e lo eseguono in officina o in cantiere. Dopo aver conseguito il CFP, è generalmente possibile accedere direttamente al secondo anno dell'AFC di installatore/trice di riscaldamenti.

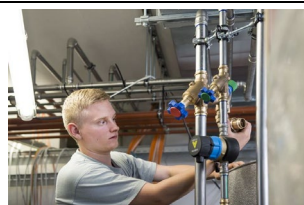
### Addetto/a agli impianti di ventilazione CFP



© SDBB | CSFO

L'addetto e l'addetta agli impianti di ventilazione si occupano dell'installazione e dello smontaggio di vari impianti di ventilazione e climatizzazione in edifici pubblici e privati. Preparano il lavoro e lo realizzano in officina o direttamente in cantiere. Dopo aver conseguito il CFP, è generalmente possibile accedere direttamente al secondo anno dell'AFC di costruttore/trice di impianti di ventilazione.

### Addetto/a agli impianti sanitari CFP



© SDBB | CSFO

L'addetto e l'addetta agli impianti sanitari sono responsabili della fornitura di acqua calda e fredda agli edifici nuovi o in fase di ristrutturazione. Sotto la responsabilità degli installatori di impianti sanitari, partecipano all'installazione di tubature per l'acqua potabile e di scarico. Questi professionisti installano e curano la manutenzione di tutti i tipi di apparecchiature sanitarie: vasche da bagno, docce, toilette, ecc. Dopo aver conseguito il CFP, è generalmente possibile accedere direttamente al secondo anno dell'AFC di installatore/trice di impianti sanitari.

### Addetto/a ai lavori di lattoneria CFP



© SDBB | CSFO

L'addetto e l'addetta ai lavori di lattoneria eseguono lavori di protezione sugli edifici contro pioggia, neve, grandine e altre condizioni atmosferiche. Sotto la responsabilità del lattoniere e della lattoniera, assicurano l'impermeabilità di tetti e facciate lavorando la lamiera. Producono vari elementi per facciate o finestre. Questi professionisti lavorano su edifici nuovi o in fase di ristrutturazione. Dopo aver conseguito il CFP, è generalmente possibile accedere direttamente al secondo anno dell'AFC di lattoniere/a.

### Addetto/a al montaggio delle schermature solari CFP



© polybau.ch

L'addetto e l'addetta al montaggio delle schermature solari lavorano in piccole squadre, secondo un orario regolare. Installano e riparano tende solari, tapparelle e altri tipi di schermature, di cui si prendono anche cura. Prendono le misure, schizzano i piani, posano e fissano gli schermature solari e li mettono in servizio sotto la responsabilità del professionista delle schermature solari AFC.

Dopo aver conseguito il CFP, è generalmente possibile accedere direttamente al secondo anno dell'AFC di professionista delle schermature solari.

### Addetto/a alimentarista CFP



© SDBB | CSFO, Reto Klink

L'addetto e l'addetta alimentarista manovrano macchinari per la produzione industriale di derrate alimentari e bibite. Lavorano in modo responsabile e si attengono minuziosamente alle direttive e alle istruzioni dei superiori. Conoscono le materie prime, i macchinari e gli impianti e possiedono nozioni di base sulla tecnologia procedurale. Dopo aver conseguito il CFP, è generalmente possibile accedere direttamente al secondo anno dell'AFC di tecnico/a alimentarista.

### Addetto/a alla copertura di tetti CFP



© SDBB | CSFO, Reto Klink

L'addetto e l'addetta alla copertura di tetti si occupano dell'isolazione e dell'impermeabilizzazione dei tetti inclinati di edifici nuovi o in restauro, cercando di proteggerli dalle intemperie. Per fare ciò, installano strati d'isolazione e posano tele, placche o tegole, così come camini. I loro orari sono spesso regolari ma possono variare a dipendenza della stagione.

Dopo aver conseguito il CFP, è generalmente possibile accedere direttamente al secondo anno dell'AFC di copritetto.

### Addetto/a alla costruzione di binari CFP



© SDBB | CSFO, Thierry Porchet

L'addetto e l'addetta alla costruzione di binari contribuiscono a rendere sicure le reti ferroviarie per il trasporto di persone e merci e partecipano alla sostituzione di scambi e binari e alla costruzione di nuove tratte ferroviarie. Costruiscono binari in ghiaia o in cemento ed eseguono lavori paesaggistici e opere in calcestruzzo.

Dopo aver conseguito il CFP, è generalmente possibile accedere direttamente al secondo anno dell'AFC di costruttore/trice di binari.

### Addetto/a alla costruzione di facciate CFP



© polybau.ch

L'addetto e l'addetta alla costruzione di facciate proteggono il lato esterno degli edifici da pioggia, polvere, freddo e sole. Partecipano alla scelta dei rivestimenti, li tagliano, li applicano ed effettuano dei lavori di finitura. Rimpiazzano i rivestimenti rovinati e si prendono cura di attrezzi e macchinari.

Dopo aver conseguito il CFP, è generalmente possibile accedere direttamente al secondo anno dell'AFC di costruttore/trice di facciate.

### Addetto/a alla costruzione di ponteggi CFP



© polybau.ch

L'addetto e l'addetta alla costruzione di ponteggi montano dei ponteggi per ristrutturare o costruire edifici, ponti e tunnel. Preparano il cantiere e montano ogni tipo di ponteggio. A causa dei rischi della professione, devono indossare abbigliamento di sicurezza (guanti, casco, scarpe rinforzate).

Dopo aver conseguito il CFP, è generalmente possibile accedere direttamente al secondo anno dell'AFC di costruttore/trice di ponteggi.

### Addetto/a alla costruzione di sottofondi e di pavimenti industriali CFP



© Infra Suisse

In palestre e autosili, gli addetti e le addette alla costruzione di sottofondi e di pavimenti industriali pratici costruiscono pavimenti senza giunti in calcestruzzo, gomma o resina sintetica. Devono essere in buone condizioni fisiche, in quanto non si limitano a utilizzare macchine, ma svolgono molti lavori in posizione china o in ginocchio. Dopo aver conseguito il CFP, è generalmente possibile accedere direttamente al secondo anno dell'AFC di costruttore/trice di sottofondi e pavimenti industriali.

### Addetto/a alla costruzione stradale CFP



© SDBB | CSFO, Maurice Grünig

Gli addetti e le addette alla costruzione stradale costruiscono e mantengono strade di ogni genere. Lavorano in piazze, piste ciclabili e marciapiedi e provvedono alla sicurezza degli utenti della strada. Allestiscono il cantiere e organizzano un magazzino con utensili e materiali, come il legno per le casseforme. Preparano il sottofondo stradale seguendo il piano e contribuiscono alla buona qualità della rete stradale.

Dopo aver conseguito il CFP, è generalmente possibile accedere direttamente al secondo anno dell'AFC di costruttore/trice stradale.

### Addetto/a alla cucitura CFP



© SDBB | CSFO, Iris Krebs

Partendo da diversi tessuti, l'addetto e l'addetta alla cucitura confezionano indumenti e manufatti. Aiutandosi con cartamodelli calcolano la quantità di tessuto necessaria, dopodiché tagliano e cuciono la stoffa a mano o a macchina. Confezionano occhielli e applicano diversi sistemi di chiusura, come bottoni e cerniere. Su richiesta dei clienti modificano o aggiustano vestiti.

Dopo aver conseguito il CFP, è generalmente possibile accedere direttamente al secondo anno dell'AFC di creatore/trice d'abbigliamento.

Al momento non vi sono aziende di tirocinio nei Grigioni.

### Addetto/a alla lavorazione del legno



© SDBB | CSFO, Maurice Grünig

L'addetto e l'addetta alla lavorazione del legno lavorano nell'industria del legno o presso aziende specializzate nella lavorazione del legno. Lavorano la materia prima, il legno, per realizzare manufatti e prefabbricati. Imballano i prodotti e li immagazzinano a regola d'arte. Dopo aver conseguito il CFP, è generalmente possibile accedere direttamente al secondo anno dell'AFC di carpentiere/a, operatore/trice dell'industria del legno.

## Addetto/a alla lavorazione di materie sintetiche CFP



© SDBB | CSFO, Frederic Meyer

L'addetto e l'addetta alla lavorazione di materie sintetiche conoscono la composizione delle materie sintetiche. Lavorano le materie prime con diverse tecniche e fabbricano prodotti sintetici come involucri di computer, tubi, imballaggi, ecc. Sono in grado di sorvegliare il processo di produzione in quanto sono consapevoli dei rischi che comporta la lavorazione a temperatura e pressione elevate. Dopo aver conseguito il CFP, è generalmente possibile accedere direttamente al secondo anno dell'AFC di agente tecnico/a di materie sintetiche.

## Addetto/a alla logistica CFP



© SDBB | CSFO, Iris Krebs

L'addetto e l'addetta alla logistica lavorano in magazzini, stazioni, presso imprese di spedizione e in centri lettere. Si occupano dello smistamento della posta, di ricevere le merci, di elaborare le forniture e di caricare i treni. Dopo aver conseguito il CFP, è generalmente possibile accedere direttamente al secondo anno dell'AFC di impiegato/a in logistica.

## Addetto/a alla trasformazione lattiero-casearia CFP



© SDBB | CSFO, Maurice Grünig

L'addetto e l'addetta alla trasformazione lattiero-casearia lavorano in aziende di trasformazione del latte. Producono formaggio a pasta dura, formaggio fresco, latte da consumo, panna acida e non, burro, quark e altre specialità lattiere. Dopo aver conseguito il CFP, è generalmente possibile accedere direttamente al secondo anno dell'AFC di tecnologo/a del latte.

## Addetto/a alle attività agricole CFP



© SDBB | CSFO, Reto Klink

L'addetto e l'addetta alle attività agricole svolgono lavori diversi in base all'indirizzo professionale scelto. Con l'indirizzo professionale "agricoltura" collaborano alla coltivazione di cereali e di foraggio. Inoltre vengono affidati alle loro cure animali da reddito utilizzati per la produzione di carne, latte e uova. Con l'indirizzo professionale "colture speciali" si occupano di orticoltura, frutticoltura e viticoltura, mentre con l'indirizzo professionale "vinificazione" trasformano l'uva in vino. Dopo aver conseguito il CFP, è generalmente possibile accedere direttamente al secondo anno dell'AFC di agricoltore/trice, avicoltore/trice, cantiniere/a, frutticoltore/trice, orticoltore/trice, viticoltore/trice.

Al momento non vi sono aziende di tirocinio nei Grigioni.

### Addetto/a alle cure sociosanitarie CFP



© SDBB | CSFO, Reto Klink

L'addetto e l'addetta alle cure sociosanitarie aiutano gli utenti nella cura del corpo e della salute. Controllano le varie funzioni corporee come la pressione, la respirazione e la temperatura. Devono essere molto sensibili ed empatici con le persone anziane, disabili e malate. Lavorano presso case per anziani, case di cura, foyer per disabili, ospedali o servizi di cure a domicilio.

Dopo aver conseguito il CFP, è generalmente possibile accedere direttamente al secondo anno dell'AFC di operatore/trice sociosanitario/a AFC, operatore/trice socioassistenziale.

### Addetto/a alle impermeabilizzazioni CFP



© polybau.ch

L'addetto e l'addetta alle impermeabilizzazioni isolano e impermeabilizzano tetti piatti, terrazze, cantine, ponti o tunnel. Li proteggono contro le intemperie, il caldo, il freddo, l'umidità e il rumore. Aiutano a scegliere i materiali per impermeabilizzare, fanno le misurazioni, li tagliano e li installano.

Dopo aver conseguito il CFP, è generalmente possibile accedere direttamente al secondo anno dell'AFC di impermeabilizzatore/trice.

### Addetto/a allo smaltimento delle acque CFP



© SDBB | CSFO, Frederic Meyer

L'addetto e l'addetta allo smaltimento delle acque si occupano della pulizia, dello svuotamento e della manutenzione degli impianti di smaltimento delle acque. Ne fanno parte tutti i tubi e canali in cui scorre l'acqua lurida o piovana. Gli addetti allo smaltimento delle acque si occupano principalmente dello smaltimento delle acque provenienti da edifici.

Dopo aver conseguito il CFP, è generalmente possibile accedere direttamente al secondo anno dell'AFC di tecnologo/a per lo smaltimento delle acque.

### Addetto/a agli impianti di trasporto a fune CFP

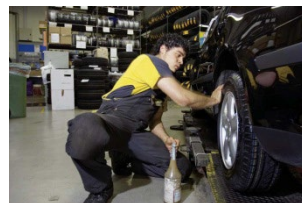


© SDBB | CSFO, Susi Lindig

L'addetto e l'addetta agli impianti di trasporto a fune manovrano le funivie e ne sorvegliano il corretto funzionamento. Oltre a occuparsi di macchinari e impianti di risalita, sono in contatto con i clienti e i turisti alla cassa e li aiutano a salire o a scendere dai veicoli.

Dopo aver conseguito il CFP, è generalmente possibile accedere direttamente al secondo anno dell'AFC di meccatronico/a degli impianti di trasporto a fune.

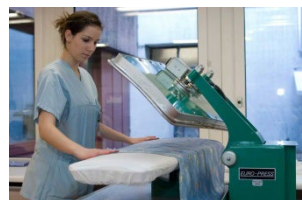
### Addetto/a del pneumatico CFP



© SDBB | CSFO, Reto Schlatter

L'addetto e l'addetta del pneumatico controllano le ruote e i pneumatici dei veicoli. Cambiano e riparano le ruote. Eseguono anche piccoli lavori di servizio alle vetture.

## Addetto/a del settore alberghiero-economia domestica CFP



© SDBB | CSFO, Maurice Grünig

L'addetto e l'addetta del settore alberghiero-economia domestica lavorano soprattutto in team e contribuiscono al benessere degli ospiti nelle organizzazioni di assistenza sanitaria, in alberghi, ostelli o altre strutture simili. Svolgono lavori nei settori degli alloggi, della lavanderia e della ristorazione, contribuendo a creare un'atmosfera accogliente all'interno della struttura per la quale lavorano.

Dopo aver conseguito il CFP, è generalmente possibile accedere direttamente al secondo anno dell'AFC di impiegato/a del settore alberghiero-economia domestica.

## Addetto/a di chimica e chimica farmaceutica CFP



© aprentas

L'addetto e l'addetta di chimica e chimica farmaceutica collaborano alla fabbricazione di medicinali, cosmetici e altri prodotti. Esercitano nei seguenti settori: chimica, farmacia, biotecnologia, agrochimica e cosmetica. Preparano e gestiscono gli impianti di produzione. Dopo aver conseguito il CFP, è generalmente possibile accedere direttamente al secondo anno dell'AFC tecnologo/a di chimica e chimica farmaceutica.

Al momento non vi sono aziende di tirocinio nei Grigioni.

## Addetto/a di cucina CFP

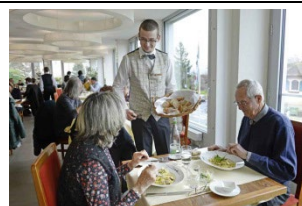


© SDBB | CSFO, Alessandra Rime

L'addetto e l'addetta di cucina lavorano nel team di cucina di ristoranti, alberghi, case per anziani e ospedali. Preparano gli ingredienti e cucinano autonomamente pietanze semplici seguendo le istruzioni del cuoco o della cuoca.

Dopo aver conseguito il CFP, è generalmente possibile accedere direttamente al secondo anno dell'AFC di cuoco/a.

## Addetto/a di ristorazione CFP



© SDBB | CSFO, Thierry Parel

L'addetto e l'addetta di ristorazione si occupano del servizio alla clientela nel ristorante. Lavorano al buffet, servono pietanze e bevande e preparano il conto. Inoltre collaborano alla gestione della dispensa e mantengono puliti gli impianti e le apparecchiature. Dopo aver conseguito il CFP, è generalmente possibile accedere direttamente al secondo anno dell'AFC di impiegato/a di ristorazione.

## Addetto/a di gastronomia standardizzata CFP

Segue

L'addetto e l'addetta di gastronomia standardizzata lavorano seguendo le indicazioni dei propri superiori in aziende che gestiscono diversi ristoranti secondo lo stesso concetto: ristoranti di centri commerciali, autogrill, aeroporti, ristoranti aziendali, take away o catene di caffetterie. Preparano tutti i tipi di piatti per il consumo sul posto o per l'asporto che presentano su un bancone o in vetrine: menu del giorno, buffet di insalate, snack, dessert ecc. Dopo aver conseguito il CFP, è generalmente possibile accedere direttamente al secondo anno dell'AFC di impiegato/a di gastronomia standardizzata.

## Addetto/a installatore/trice di sistemi di refrigerazione



© SDBB | CSFO, Maurice Grünig

L'addetto installatore e l'addetta installatrice di sistemi di refrigerazione collaborano alla produzione e al montaggio di sistemi di refrigerazione. Seguendo le istruzioni dei superiori, preparano le condotte. Tagliano tubi in rame e in acciaio, li curvano e li montano negli edifici. Dopo aver conseguito il CFP, è generalmente possibile accedere direttamente al secondo anno dell'AFC di installatore/trice di sistemi di refrigerazione.

## Addetto/a operatore/trice di edifici e infrastrutture CFP



© SDBB | CSFO, Thierry Porchet

L'addetto operatore e l'addetta operatrice di edifici e infrastrutture sorvegliano, puliscono e mantengono in buono stato gli edifici e le aree circostanti. Curano gli spazi verdi, svolgono lavori di manutenzione ed effettuano piccole riparazioni. Dopo aver conseguito il CFP, è generalmente possibile accedere direttamente al secondo anno dell'AFC di operatore/trice di edifici e infrastrutture.

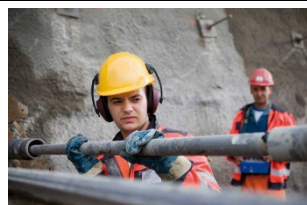
## Addetto/a selvicoltore/trice CFP



© SDBB | CSFO, Thierry Porchet

L'addetto selvicoltore e l'addetta selvicolttrice collaborano all'esecuzione di tutti i lavori nel bosco. Tagliano, curano e piantano alberi. Servendosi di motoseghe e argani abbattano gli alberi, dopodiché rimuovono i rami e tagliano il tronco correttamente. Il legno viene poi trasportato al deposito mediante trattori o teleferiche. In primavera e in estate eseguono soprattutto lavori di cura del bosco giovane. Affinché i giovani alberi possano crescere bene e abbiano luce a sufficienza, rimuovono erbacce, cespugli e alberi fastidiosi con l'ausilio di decespugliatori e di motoseghe. Dopo aver conseguito il CFP, è generalmente possibile accedere direttamente al secondo anno dell'AFC di selvicoltore/trice.

## Addetto/a sondatore/trice CFP



© Infra Suisse

L'addetto sondatore e l'addetta sondatrice svolgono mansioni pratiche nell'ambito dell'edilizia. Preparano il terreno di fondazione in modo che possa essere edificato in modo sicuro e durevole. Collaborano nell'effettuare sondaggi nel sottosuolo, eseguono e consolidano gli scavi di fondazione, sistemano le pareti di sostegno e pongono le fondamenta di opere edili. Dopo aver conseguito il CFP, è generalmente possibile accedere direttamente al secondo anno dell'AFC di sondatore/trice.

Al momento non vi sono aziende di tirocinio nei Grigioni.

## Addetto/a tecnico/a di pulizia CFP



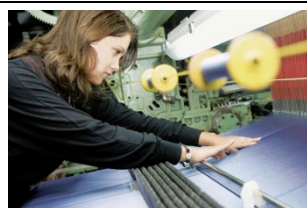
© SDBB | CSFO, Maurice Grünig

L'addetto tecnico di pulizia e l'addetta tecnica di pulizia si occupano della pulizia, della cura e del mantenimento del valore d'immobili e di mezzi di trasporto. Provvedono alla pulizia e all'igiene di appartamenti, uffici, negozi, ospedali, fabbriche, vagoni, ecc. Scelgono e impiegano il metodo di pulizia, gli strumenti e i prodotti adeguati.

Dopo aver conseguito il CFP, è generalmente possibile accedere direttamente al secondo anno dell'AFC di operatore/trice tecnico/a di pulizia.

Al momento non vi sono aziende di tirocinio nei Grigioni.

## Addetto/a tessile CFP



© SDBB | CSFO, Susi Lindig

L'addetto o l'addetta tessile fabbricano tessuti che serviranno a produrre tappeti, mobili, tende, ecc. Azionano le macchine e sorvegliano la produzione dei tessuti.

Dopo aver conseguito il CFP, è generalmente possibile accedere direttamente al secondo anno dell'AFC di tecnologo/a tessile.

Al momento non vi sono aziende di tirocinio nei Grigioni.

## Aiuto costruttore/trice di modelli e stampi CFP



© SDBB | CSFO, Susi Lindig

L'aiuto costruttore e l'aiuto costruttrice di modelli e stampi producono modelli, stampi, utensili e componenti. Fabbricano prodotti per diversi rami dell'industria, come l'industria sintetica, l'industria meccanica, l'industria metallurgica e per le aziende di costruzione di veicoli e aerei. Le componenti vengono fabbricate sia manualmente sia con l'impiego di macchine.

Dopo aver conseguito il CFP, è generalmente possibile accedere direttamente al secondo anno dell'AFC di costruttore/trice di modelli e stampi.

Al momento non vi sono aziende di tirocinio nei Grigioni.

## Aiuto gessatore/trice CFP



© SDBB | CSFO, Frederic Meyer

L'aiuto gessatore e l'aiuto gessatrice realizzano rivestimenti e decorazioni in gesso, posano isolazioni interne ed esterne in gesso secco e applicano l'intonaco sui tramezzi, sulle pareti, sui controsoffitti e sui pavimenti. Si occupano inoltre dell'isolazione termica e fonica e di proteggere i muri contro l'umidità.

Dopo aver conseguito il CFP, è generalmente possibile accedere direttamente al secondo anno dell'AFC di gessatore/trice-costruttore/trice a secco.

| Aiuto meccanico/a CFP  |   |
|--|---|
|  <p>© SDBB   CSFO, Reto Klink</p>       | <p>L'aiuto meccanico e l'aiuto meccanica collaborano alla costruzione di apparecchi e macchine. Lavorano metalli e materiali sintetici, fabbricano componenti o collaborano all'installazione di interi impianti. Preparano gli utensili e controllano che i macchinari funzionino secondo le prescrizioni.</p> <p>Dopo aver conseguito il CFP, è generalmente possibile accedere direttamente al secondo anno dell'AFC di meccanico/a di produzione.</p>   |
| Aiuto metalcostruttore/trice CFP   |   |
|  <p>© SDBB   CSFO, Iris Krebs</p>       | <p>L'aiuto metalcostruttore e l'aiuto metalcostruttrice collaborano alla fabbricazione delle parti metalliche di edifici come porte, finestre, vetrine, facciate, verande ed elementi in acciaio. Sanno lavorare il metallo e partecipano al montaggio.</p> <p>Dopo aver conseguito il CFP, è generalmente possibile accedere direttamente al secondo anno dell'AFC di metalcostruttore/trice.</p>  |
| Aiuto piastrellista CFP  |   |
|  <p>© SDBB   CSFO, Reto Klink</p>      | <p>Gli aiuto piastrellisti eseguono la posa di piastrelle in ceramica. Lavorano in abitazioni, fabbricati industriali, edifici commerciali e pubblici, nuovi o in ristrutturazione. Per il taglio delle piastrelle, operazione che richiede molta precisione, i piastrellisti impiegano macchine da taglio, fresatrici manuali o punte diamantate.</p> <p>Dopo aver conseguito il CFP, è generalmente possibile accedere direttamente al secondo anno dell'AFC di piastrellista.</p>  |
| Aiuto pittore/trice CFP  |   |
|  <p>© SDBB   CSFO, Thierry Parel</p>  | <p>Gli aiuto pittori applicano vernici o pitture sulle superfici degli edifici. Coprono i pavimenti e proteggono le parti che non devono essere dipinte. Sui cantieri, preparano i materiali e installano le scale o le impalcature necessarie.</p> <p>Dopo aver conseguito il CFP, è generalmente possibile accedere direttamente al secondo anno dell'AFC di pittore/trice.</p>   |
| Assistente alla stampa e all'allestimento CFP  |   |
|  <p>© SDBB   CSFO, Maurice Grünig</p> | <p>Gli assistenti alla stampa e all'allestimento lavorano presso aziende dell'industria grafica. A seconda dell'indirizzo professionale scelto, svolgono lavori di stampa a fogli, stampa in rotativa, serigrafia, cartonaggio e imballaggio, allestimento o pubblicità. Gli assistenti alla stampa e all'allestimento assistono nei loro lavori gli specialisti del settore della stampa.</p> <p>Dopo aver conseguito il CFP, è generalmente possibile accedere direttamente al secondo anno dell'AFC di allestitore/trice di prodotti stampati, tecnologo/a dei media, operatore/trice pubblicitario/a, stampatore/trice di imballaggi, tecnologo/a d'imballaggio, tecnologo/a di rilegatura.</p> |

### Assistente del commercio al dettaglio CFP



© SDBB | CSFO, Iris Krebs

Gli/Le assistenti del commercio al dettaglio servono i clienti nei negozi. Rispondono alle domande, lavorano alla cassa e confezionano la merce venduta. In magazzino si occupano della merce consegnata, la etichettano e la espongono sugli scaffali.

Dopo aver conseguito il CFP, è generalmente possibile accedere direttamente al secondo anno dell'AFC d'impiegato/a del commercio al dettaglio.

### Assistente di manutenzione per automobili CFP



© SDBB | CSFO, Maurice Grünig

Gli assistenti di manutenzione per automobili svolgono riparazioni semplici di veicoli. Per esempio effettuano il cambio dell'olio. Lubrificano le parti mobili del motore o verificano e caricano le batterie.

Dopo aver conseguito il CFP, è generalmente possibile accedere direttamente al secondo anno dell'AFC di meccanico/a di manutenzione per automobili.

### Assistente di manutenzione per veicoli a due ruote CFP



© SDBB | CSFO

L'assistente di manutenzione per veicoli a due ruote esegue semplici lavori di preparazione, controllo, manutenzione e riparazione di biciclette o motociclette, a seconda del suo orientamento (bicicletta o motoveicolo). Sostituiscono le parti usurate e altri componenti seguendo le istruzioni impartite da un responsabile.

Dopo aver conseguito il CFP, è generalmente possibile accedere direttamente al secondo anno dell'AFC di meccanico/a di biciclette oppure meccanico/a di motoveicoli.

### Assistente in trattamenti di superficie CFP



© SDBB | CSFO, Susi Lindig

Gli assistenti in trattamenti di superficie collaborano al rivestimento di oggetti metallici e sintetici. Trattano superfici di ogni genere, impiegando macchinari moderni e gru. Si specializzano in zincatura a caldo, galvanizzazione o anodizzazione.

Dopo aver conseguito il CFP, è generalmente possibile accedere direttamente al secondo anno dell'AFC di galvanostegista.

Al momento non vi sono aziende di tirocinio nei Grigioni.

### Assistente verniciatore/trice CFP



© SDBB | CSFO, Susi Lindig

L'assistente verniciatore e l'assistente verniciatrice lavorano presso carrozzerie o per industrie. Eseguono lavori semplici di verniciatura. L'applicazione di rivestimenti colorati sulla superficie di veicoli, macchinari, apparecchi e oggetti dà un prezioso contributo all'interno del processo di lavoro: il trattamento, infatti, li abbellisce, ne accresce il valore e li protegge da agenti esterni.

Dopo aver conseguito il CFP, è generalmente possibile accedere direttamente al secondo anno dell'AFC di carrozziere/a verniciatore/trice oppure dell'AFC verniciatore/trice industriale.

## Autista di veicoli leggeri CFP



© SDBB | CSFO, Frederic Meyer

Gli autisti e le autiste di veicoli leggeri guidano diversi tipi di veicoli a motore - furgoni o camioncini con rimorchio - per il trasporto e la consegna di merce ai clienti. Responsabili per il carico e lo stato della merce che trasportano, gli autisti di veicoli leggeri viaggiano nel rispetto delle norme della circolazione e garantiscono che le consegne avvengano puntualmente e in buone condizioni. Inoltre provvedono alla manutenzione del loro veicolo e riparano i guasti comuni. Dopo aver conseguito il CFP, è generalmente possibile accedere direttamente al secondo anno dell'AFC di autista di veicoli pesanti.

## Cucitore/trice d'interni CFP



© SDBB | CSFO, Susi Lindig

Il cucitore e la cucitrice d'interni lavorano presso atelier di cucito. Confezionano tende, cuscini e accessori in stoffa. Lavorano principalmente con la macchina per cucire. Utilizzano soprattutto forbici, aghi da cucito, metro a nastro, compasso e squadra. Dopo aver conseguito il CFP, è generalmente possibile accedere direttamente al secondo anno dell'AFC di decoratore/trice tessile.

## Custode di cavalli CFP



© SDBB | CSFO, Roland Egli

Il custode e la custode di cavalli lavorano presso scuderie di cavalli o di pony, dove sono responsabili della cura quotidiana degli animali. Si occupano della manutenzione degli strumenti di lavoro e delle infrastrutture. Passano la maggior parte del tempo svolgendo lavori quotidiani di pulizia. Dopo aver conseguito il CFP, è generalmente possibile accedere direttamente al secondo anno dell'AFC di professionista del cavallo.

## Falegname CFP



© SDBB | CSFO, Iris Krebs

Il falegname e la falegname eseguono lavori semplici di falegnameria in officina o in cantiere. Lavorano il legno e i suoi derivati. In azienda collaborano alla produzione di prefabbricati. Dopo aver conseguito il CFP, è generalmente possibile accedere direttamente al secondo anno dell'AFC di falegname.

## Fiorista CFP



© SDBB | CSFO, Iris Krebs

Il fiorista e la fiorista lavorano presso negozi di fiori. Partendo da fiori e piante compongono mazzi o altre creazioni, consigliano e servono la clientela. Si occupano inoltre di ornare l'interno di edifici con piante e realizzano in loco composizioni floreali per occasioni speciali. Dopo aver conseguito il CFP, è generalmente possibile accedere direttamente al secondo anno dell'AFC di fiorista.

| <b>Giardiniere/a CFP</b>  |  |
|---|--|
|  <p>© SDBB   CSFO, Maurice Grünig</p>  | <p>Il giardiniere e la giardiniera possono specializzarsi in due indirizzi professionali diversi.</p> <p>I giardinieri con indirizzo professionale "paesaggismo" collaborano alla costruzione e alla cura di zone verdi quali giardini, parchi, parchi giochi o impianti sportivi. I giardinieri con indirizzo professionale "produzione di piante" si occupano della moltiplicazione e della cura di piante utili e ornamentali. Le piante vengono coltivate in serre o all'aperto.</p> <p>Dopo aver conseguito il CFP, è generalmente possibile accedere direttamente al secondo anno dell'AFC di giardiniere/a.</p> |
| <b>Impiegato/a di commercio CFP</b>   |  |
|  <p>© SDBB   CSFO, Iris Krebs</p>      | <p>Gli impiegati e le impiegate di commercio CFP sono attivi nel settore amministrativo di aziende e imprese. Svolgono mansioni semplici di tipo commerciale. Per esempio, sono responsabili delle fatture, eseguono ordinazioni, archiviano documenti, registrano dati e rispondono al telefono.</p> <p>Dopo aver conseguito il CFP, è generalmente possibile accedere direttamente al secondo anno dell'AFC di impiegato/a di commercio.</p>   |
| <b>Macellaio/a-salumiere/a CFP</b>  |  |
|  <p>© SDBB   CSFO, Iris Krebs</p>     | <p>I macellai-salumieri CFP lavorano presso macellerie e aziende dell'industria di lavorazione della carne. Preparano carne e prodotti a base di carne. Conoscono i processi di lavoro e rispettano le norme igieniche. Dopo aver conseguito il CFP, è generalmente possibile accedere direttamente al secondo anno dell'AFC di macellaio/a-salumiere/a.</p>   |
| <b>Montatore/trice di impianti solari CFP</b>   |  |
|  <p>© SDBB   CSFO</p>                | <p>Il montatore e la montatrice di impianti solari montano impianti solari e fissano cavi su tetti piani e inclinati. Controllano regolarmente che gli impianti solari siano in buone condizioni e collaborano nei lavori di riparazione.</p> <p>Dopo aver conseguito il CFP, è generalmente possibile accedere direttamente al secondo anno dell'AFC di installatore/trice di impianti solari AFC.</p>  |
| <b>Muratore/trice CFP</b>   |  |
|  <p>© SDBB   CSFO, Thierry Parel</p> | <p>Il muratore e la muratrice CFP collaborano alle attività della squadra di cantiere. Collaborano ad allestire il cantiere e a realizzare casseforme, muri e opere in calcestruzzo. Sono corresponsabili per la sicurezza, l'ordine e la pulizia del cantiere. Inoltre, montano ponteggi e protezioni laterali.</p> <p>Dopo aver conseguito il CFP, è generalmente possibile accedere direttamente al secondo anno dell'AFC di muratore/trice.</p>  |

## Operatore/trice in orologeria CFP



© SDBB | CSFO, Thierry Porchet

L'operatore e l'operatrice in orologeria lavorano in laboratori di orologeria. Si occupano dell'assemblaggio di movimenti meccanici ed elettronici di orologi. Sono in grado di svolgere lavori di micromeccanica basilari come la tracciatura, la segatura, la limatura e la tornitura.

Dopo aver conseguito il CFP, è generalmente possibile accedere direttamente al secondo anno dell'AFC di orologiaio/a oppure orologiaio/a di produzione.

Al momento non vi sono aziende di tirocinio nei Grigioni.

## Panettiere/a-pasticciere/a-confettiere/a CFP

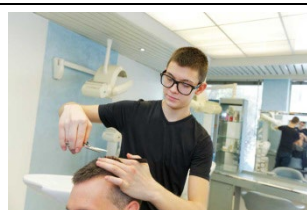


© SDBB | CSFO, Reto Schlatter

Il panettiere-pasticciere-confettiere e la panettiera-pasticciera-confettiera preparano prodotti di confetteria, pasticceria e panetteria. Producono pane, spuntini, tartine, pasticcini, biscotti, torte, praline, dessert di vario genere e molto altro ancora. Il loro lavoro comprende anche manovrare e sorvegliare i macchinari e gli impianti, e sono tenuti a rispettare minuziosamente le norme igieniche.

Dopo aver conseguito il CFP, è generalmente possibile accedere direttamente al secondo anno dell'AFC di panettiere/a-pasticciere/a-confettiere/a.

## Parrucchiere/a CFP



© SDBB | CSFO, Iris Krebs

Il parrucchiere e la parrucchiera lavorano presso saloni di parrucchiere. Accolgono i clienti e s'informano sui loro desideri. Prima di dedicarsi ai trattamenti consultano il loro superiore. Insieme pianificano e discutono le fasi di lavoro, che poi il parrucchiere o la parrucchiera CFP svolgerà autonomamente.

Dopo aver conseguito il CFP, è generalmente possibile accedere direttamente al secondo anno dell'AFC di parrucchiere/a.

## Politore/trice CFP



© SDBB | CSFO, Susi Lindig

Il politore e la politrice si occupano della finitura di casse di orologi, di cinturini e di gioielli. Effettuano operazioni di pulitura e politura, proteggono i metalli e raffinano le superfici. Scelgono le tecniche e gli utensili in funzione del materiale e della forma e superficie desiderate. I politori lavorano orologi e gioielli in oro, in platino, in argento e in altri metalli. Hanno a che fare con materiali preziosi e devono maneggiarli con molta cautela.

Dopo aver conseguito il CFP, è generalmente possibile accedere direttamente al secondo anno dell'AFC di rifinitore/trice di prodotti d'orologeria.

Al momento non vi sono aziende di tirocinio nei Grigioni.

## Posatore/trice di pietre CFP



© SDBB | CSFO, Susi Lindig

Il posatore e la posatrice di pietre preparano il cantiere per la riparazione di strade, vie e piazze. Con diverse tecniche, posano selciati e lastricati su pavimenti. In seguito controllano la posizione delle pietre servendosi di una cordicella tesa e del righello. Lavorano in gruppo e con qualsiasi condizione meteorologica. Dopo aver conseguito il CFP, è generalmente possibile accedere direttamente al secondo anno dell'AFC di selciatore/trice.

OPSC GR, gennaio 2025

Fonte: [www.berufe-easy.ch](http://www.berufe-easy.ch), [www.orientamento.ch/professioni-cfp](http://www.orientamento.ch/professioni-cfp)